

iNSIST<sup>®</sup>

# Laser Experts

值得信赖的激光专家

## INSIST PHOTONICS

致力于为客户提供快速的、高性价比的服务

iNSIST<sup>®</sup>

# 目录

## Contents

公司简介 .....	Page02
荣誉专利 .....	Page03
视觉定位和激光加工一体式解决方案 .....	Page05
激光器维修服务 .....	Page07
紫外激光打标机 .....	Page08
一体成型电感激光剥漆机 .....	Page09



## 公司简介

### Company Profile

苏州因斯特光电技术有限公司，是一家专业从事工业激光设备的技术开发、生产、销售和服务的高新技术企业，是工业激光应用领域的创新者之一。现已拥有20多项专利，荣获“江苏省科技型中小企业”、“江苏省民营科技企业”等荣誉称号。

公司目前建有千级超净无尘实验室，以及拥有激光器研发、生产、维修所需的设备、仪器，能进行激光器的研发、生产、维修、激光器功能定制的能力；公司拥有完善的激光工艺开发测试平台，具备红外、绿光、紫外、皮秒激光工艺开发的能力，能快速为客户提供一套激光工艺应用解决方案及非标定制方案。

公司拥有一支具有十余载研发、生产、销售、服务经验的高素质人才队伍。

公司成立至今，长期专注于激光的行业应用，相继开发了一体成型电感激光剥漆系统、PCBA激光分板系统、激光+视觉定位标刻软件、高功率一体式紫外激光器等产品。

我们一直秉承“科技创新，合作共赢，诚信高效，服务一流”的理念，用心服务每一位客户。同时，我们愿与各方同行一起，为推动中国的激光高科技产业的发展做出贡献。





# 荣誉专利

## Honorary&patent

### 荣誉



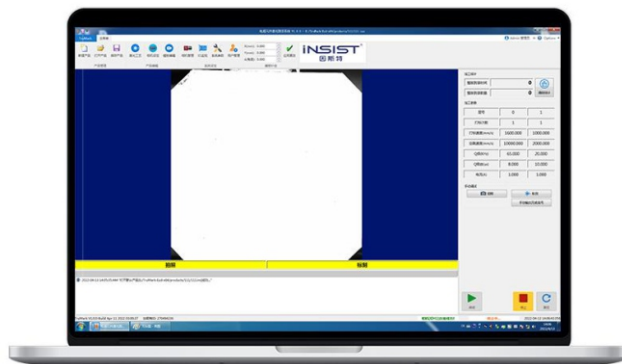
### 专利



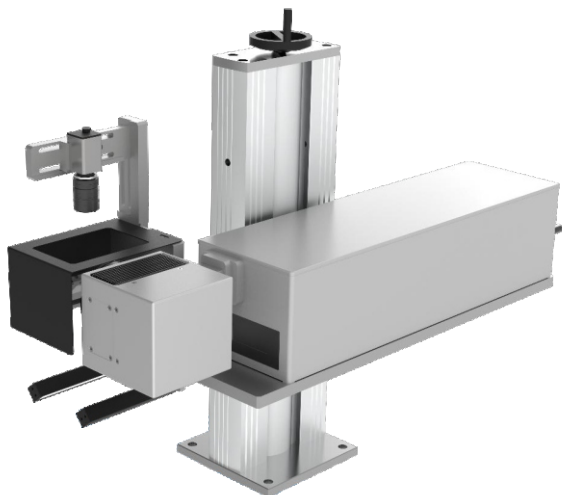


# 视觉定位和激光加工一体式解决方案

- 1, 先进的视觉与激光坐标系标定算法, 标定步骤简单, 可有效校正相机镜头和激光聚焦镜头畸变造成的非线性误差, 最高加工精度可达到 $\pm 0.01\text{mm}$ 。
- 2, 激光+视觉二合一软件, 界面友好, 操作简单。
- 3, 可提供IO、TCP/IP通讯接口、便于集成到客户自动化设备上。
- 4, 支持任意形状工件定位、条形码/二维码识别, 适用于高精度激光打标系统。
- 5, 兼容支持金橙子打标卡、大族EMCC打标卡。
- 6, 可连接客户MES系统, 助力客户实现工厂智能化生产。

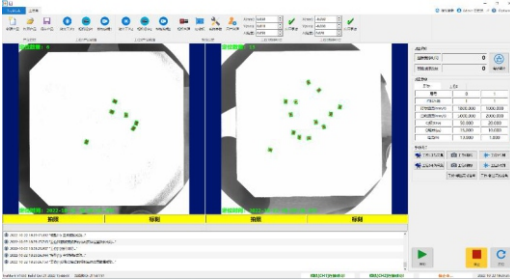
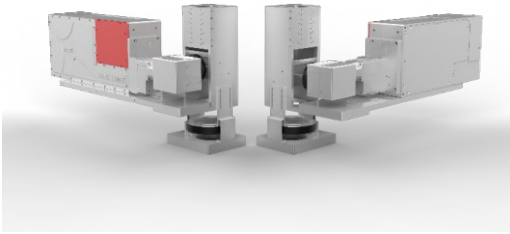


## I 伪同轴方案



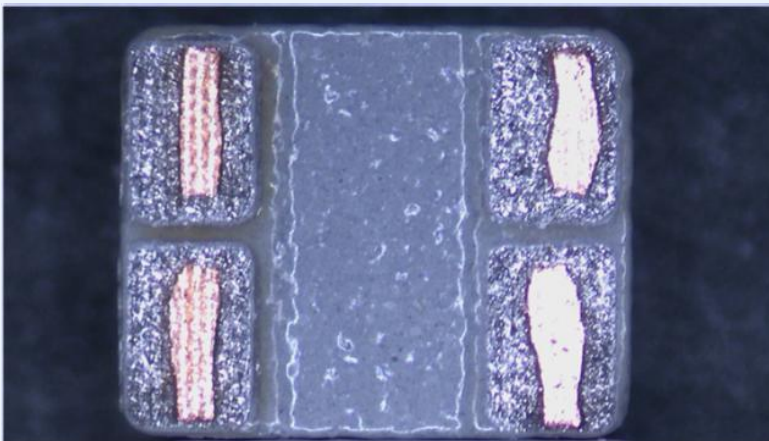
- 结构紧凑实用、美观, 便于集成到客户自动化设备上。
- 视觉与激光模块化设计安装, 便于后期维护与调试。
- 支持各类型的激光器(紫外激光器、光纤激光器)、适用于较大幅面的工件定位加工。
- 具体加工范围依据激光聚焦镜头与视觉相机镜头型号而定。

## 一拖多视觉定位激光加工方案

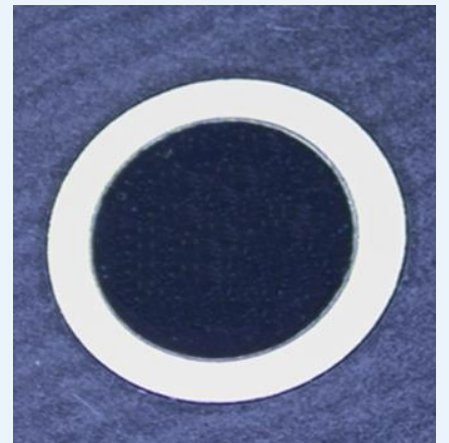


- 视觉与激光模块化设计安装，便于后期维护与调试。
- 节省成本，便于整体设备的机构设计，简化设备操作流程。只须一台工控机、一套软件便可控制多套视觉+激光加工单元，每套视觉+激光加工单元进行独立加工不同的对象。
- 适用于对激光加工效率要求较高，单头激光系统无法满足加工效率的应用场景。
- 支持各类型的激光器（紫外激光器、光纤激光器）、适用于较大幅面的工件定位加工。

## 加工样品展示



小颗粒一体成型电感激光剥漆



振膜切割

# 激光器维修服务

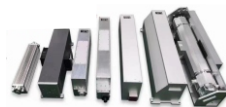
## 激光器维修/改造升级



紫外纳秒激光器维修



光纤激光器维修



二氧化碳激光器维修



皮秒激光器维修

## 维修特点

### 技术全面

无论光路、电路均可全面维修；

### 质量保证

使用原厂进口配件，保证维修后达原厂标准；

### 维修期短

最快3天，比原厂返修至少节省3倍以上时间；

### 收费合理

省钱不减料，质量有保证；

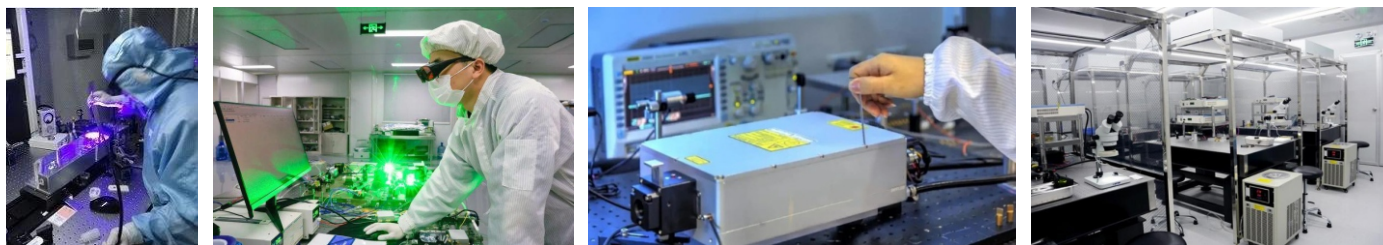
### 检测免费

检测不收费只承担往返运费，无后顾之忧。

## 维修流程

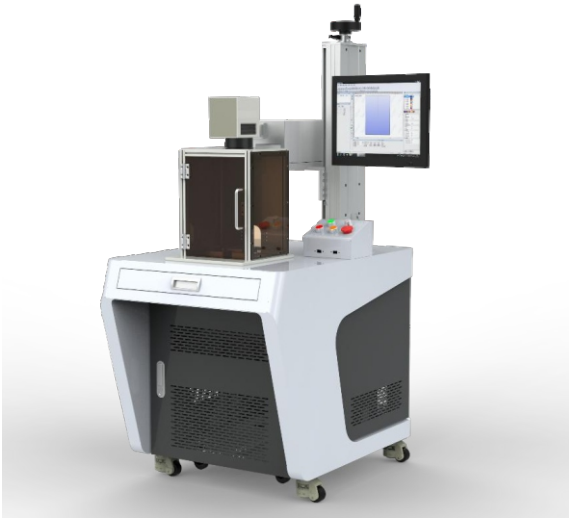


## 维修现场



# 紫外激光打标机

## 特点



### 特点

- 光束质量好，聚焦光斑小，可实现超精细打标；
- 热影响区小，避免被加工材料损伤，成品率高；
- 打标速度快、高效率、高精度；
- 无需耗材，使用成本及维护费用低；
- 整机性能稳定，可长期7\*24H运行；

### 设备参数

激光功率	3W/5W/10W/15W/20W ( 可选 )
激光波长	355nm
加工范围	100*100mm ( 可选 )
加工速度	≤7000mm/s
重复定位精度	±0.01mm
最小字符	0.1mm
最小线宽	0.01mm

## 应用案例



塑料打标



耳机壳打标



电气壳打标



电感剥漆

# 一体成型电感激光剥漆机

## I 特点



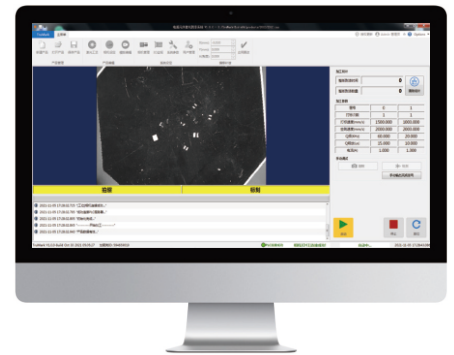
- **兼容性强**：可兼容多种型号的产品，可加工1608系列至2520系列产品。
- **精度高**：采用自主开发的机器视觉+激光定位加工系统，综合加工精度可达 $\pm 0.05\text{mm}$ 。
- **加工效率高**：双工位循环加工方式，最大限度提高设备加工效率，以2012系列产品为例，单颗加工时间可达到0.24秒。
- **稳定性高**：集成高性能高功率UV激光器与激光控制系统，激光功率输出稳定，产品剥漆效果均匀，容易上锡。
- **运行成本低**：免治具上料方式，无治具成本；全自动机型，人工成本低；无耗材，低设备维护成本。
- **易操作，易维护**：优秀的人机操作界面和操作系统，容易操作，易维护。
- **占用空间小**：设备设计紧凑，体积小，占地空间小。

## 设备主要参数

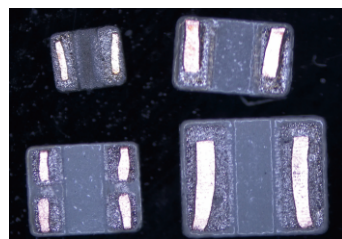
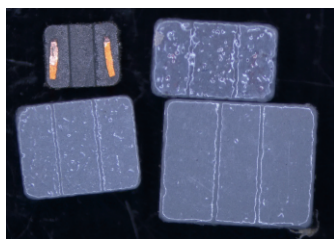
激 光 系 统	控制系统		Win7 64位系统
	激光器	波长	355nm
		功率	10W/15W/20W
		最小线宽	0.03mm
		Fθ镜头	Box:160*160mm
		冷却方式	水冷
	加工精度		±0.05mm
	相机定位系统		2500W像素
	设备外形尺寸		1900x1300x800mm(供参考,以实际为准)
	电源		220V/50Hz 7.5Kw
加 工 效 率	1608系列	0.15秒/颗	
	2012系列	0.24秒/颗	
	2016系列	0.25秒/颗	
	2520系列	0.3秒/颗	

## 软件界面

- 软件操作界面简单易操作，能方便实现生产数据统计。
- 软件开放通讯接口，可连MES系统，便于生产管理。



## 样品展示



苏州因斯特光电技术有限公司  
Suzhou Insist Photonics Technology Co., Ltd.

办公地址: 江苏省苏州市工业园区东富路32号C栋4楼

电 话: 15295616012 13603015280

网址 (Web): [www.insistlaser.cn](http://www.insistlaser.cn)

邮 箱: [Allen@insistlaser.cn](mailto:Allen@insistlaser.cn) [west@insistlaser.cn](mailto:west@insistlaser.cn)

